

Schüco dörrsystem
Schüco Door Systems





Innehåll

Contents

04	Referensprojekt Reference projects
08	Systemplattform för alla användningsområden System platform for all applications
12	Sofistikerad design och funktion Sophisticated system-based design
14	Brand- och rökskyddssystem Fire and smoke protection systems
16	Isolerade dörrsystem Insulated door systems
17	Oisolerade dörrsystem Non-insulated door systems
18	Översikt av Schücos dörrgångjärn Overview of Schüco door hinges
20	Schücos utbud av designade handtag Schüco range of design handles
22	Systemkombinationer System combinations



Projektbeskrivning

Campus Handwerk, ett nyuppfört utbildningscenter och en förvaltningsbyggnad för hantverkskammaren i Bielefeld, Tyskland

Kund

Ostwestfalen-Lippe hantverkskammare i Bielefeld, Bielefeld, Tyskland

Arkitekt och ansvarig för det övergripande utförandet

sander.hofrichter architekten GmbH, Ludwigshafen, Tyskland

Konstruktion

NR Metallbau GmbH, Straelen, Tyskland
Radeburger Fensterbau GmbH,
Radeburg-Bärwalde, Tyskland

Schüco-system

Schüco dörrsystem ADS 75 HD.HI*,
Schüco fönstersystem AWS 75 BS.HI,
Schüco fasadsystem FW 50+.SI

* Denna design kan också uppnås med Schüco AD UP-dörrsystem
Design also possible using Schüco AD UP door system

Project description

Campus Handwerk, newbuild training centre and administration building for the Chamber of Crafts, Bielefeld, Germany

Client

Ostwestfalen-Lippe Chamber of Crafts at Bielefeld, Bielefeld, Germany

Architect and overall design

sander.hofrichter architekten GmbH, Ludwigshafen, Germany

Construction

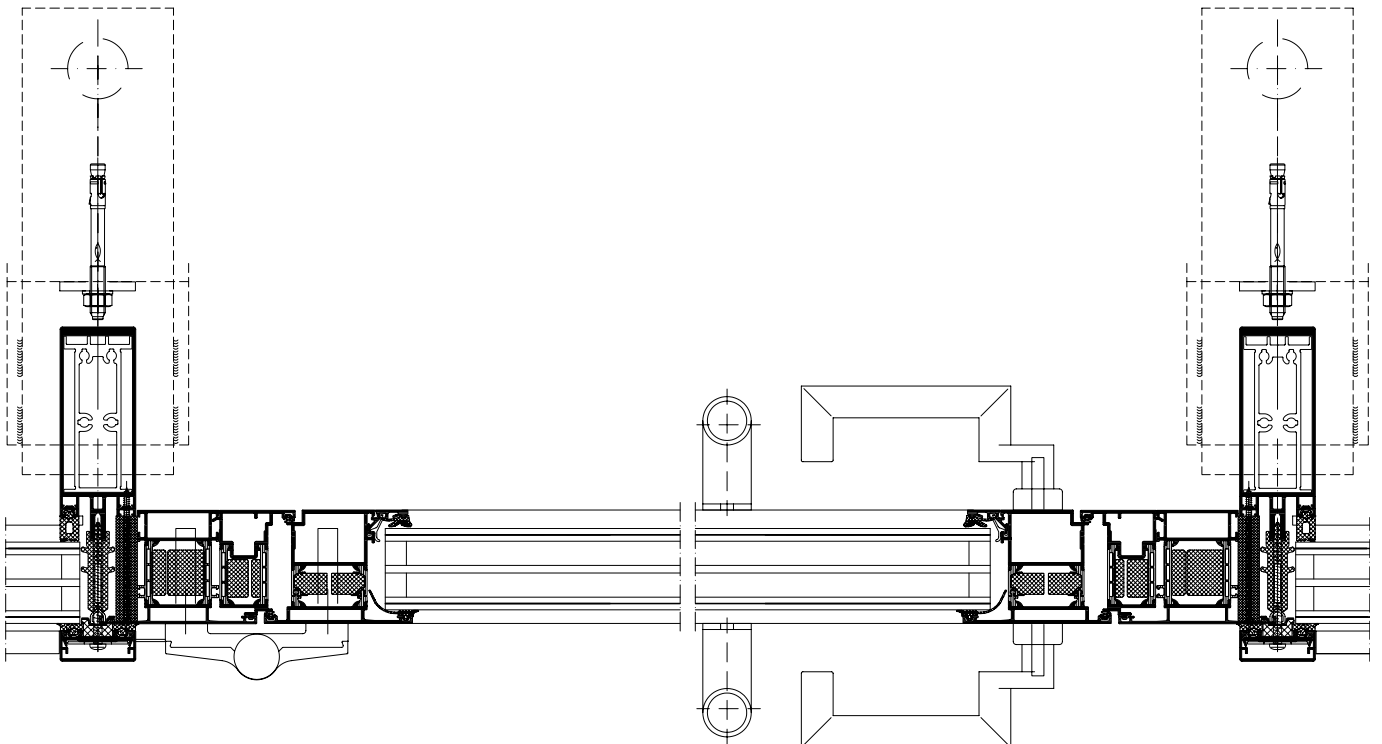
NR Metallbau GmbH, Straelen, Germany
Radeburger Fensterbau GmbH,
Radeburg-Bärwalde, Germany

Schüco system

Schüco Door System ADS 75 HD.HI*,
Schüco Window System AWS 75 BS.HI,
Schüco Façade System FW 50+.SI

Campus Handwerk, Bielefeld, Tyskland

Campus Handwerk, Bielefeld, Germany



Skala 1:5
Scale 1:5



Projektbeskrivning

Privatbostad, Plau am See, Tyskland

Arkitekt och ansvarig för det övergripande utförandet

wolff:architekten, Berlin, Tyskland

Konstruktion

H. O. Schlüter GmbH, Lübz, Tyskland

Schüco-system

Schüco dörrsystem ADS 75 HD.HI*,
Schüco fönstersystem AWS 70 WF.HI,
Schüco fasadsystem FW 50+.HI,
Schüco takfönstersystem AWS 57 RO

* Denna design kan också uppnås
med Schüco AD UP-dörrsystem
Design also possible using
Schüco AD UP door system

Project description

Private home, Plau am See, Germany

Architect and overall design

wolff:architekten, Berlin, Germany

Construction

H. O. Schlüter GmbH, Lübz, Germany

Schüco system

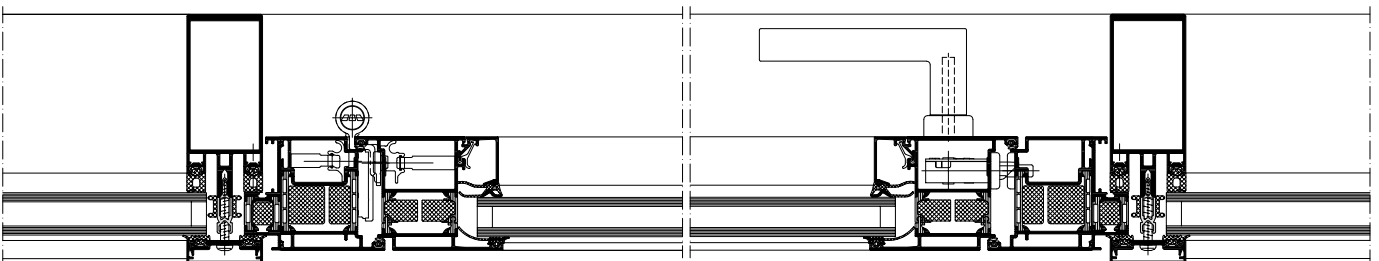
Schüco Door System ADS 75 HD.HI*,
Schüco Window System AWS 70 WF.HI,
Schüco Façade System FW 50+.HI,
Schüco Roof Window System AWS 57 RO

Privatbostad, Plau am See

Private home, Plau am See



Kundritning
Customer drawing



Skala 1:5
Scale 1:5





Med Schücos dörrplattform AD UP (Aluminium Door Universal Platform) erbjuder Schüco ett pålitligt och stabilt dörrsortiment för alla typer av entréer och byggnader – för en smart och modern framtid.

With the Schüco Universal Platform door system, Schüco offers a reliable, robust door range in the area of building closure and access, for an intelligent, modern future.

Systemplattform för alla användningsområden

System platform for all applications

Vi förbättrar det som redan finns samt utvecklar nya funktioner – kontinuerliga innovationer har alltid utgjort en del av vårt DNA. Med vår nya universalplattform för aluminiumdörrar har vi på Schüco tagit fram en systemplattform som passar alla byggdjup och uppfyller högt ställda krav på smarta och moderna entréer.

Oavsett om det rör sig om en elegant entrédörr eller en frekvent använd dörr i en kommersiell entré erbjuder systemet arkitekter, beställare och tillverkare funktionella och användarvänliga lösningar för alla typer av önskemål och krav – tillsammans med ett brett utbud av designalternativ så som olika typer av fyllningar och inbyggda handtag med integrerad LED-belysning.

Pålitligt, stabilt och energieffektivt – tack vare konstruktionen med en hög andel aluminium, en innovativ mellantätning och två isolerzoner kombinerar dörrsystemet bra stabilitet och utmärkt värmeisolering. Ett patenterat hybrid-isolersteg reducerar bimetall-effekten Schücos AD UP-dörrplattform imponerar också med sin enkla användning och inbrottsäkerhet. Med det breda utbudet av designalternativ får man lättanvända och säkra dörlösningar för alla livets tillfällen och arbetsplatser, t.ex. med tröskelfria lösningar och multifunktionella öppnings- och styrsystem.

Moderna och framtidssäkra konstruktioner kräver smarta dörrar. De kombinerar den allra senaste profiltekniken och mekaniken hos automatiserade komponenter som tillsammans ger ett nätverk, vilket i sin tur ger bättre bekvämlighet och säkerhet i smarta byggnader. Med Schücos AD UP-dörrplattform är man redan utrustad för detta. Exempelvis finns det inbyggda kabelkanaler i dörrbladet samt isoleringsområden utan skum som man kan använda för enkel och säker kabeldragning för Schücos digitala dörrkommunikation och passagesystem.

Improving what already exists and developing new features – continuous innovation has always been part of our DNA. With the new Schüco AD Universal Platform (UP) aluminium door system, Schüco has developed a system platform for all basic depths which meets the requirements of intelligent, modern building entrances and exits.

Be it as a stylish entrance door or heavily used project door, the innovative system platform offers architects, specifiers and fabricators functional, user-oriented solutions for every requirement – with a wide range of design options such as glass inserts, leaf-enclosing infill panels or integrated door handles with LED lighting.

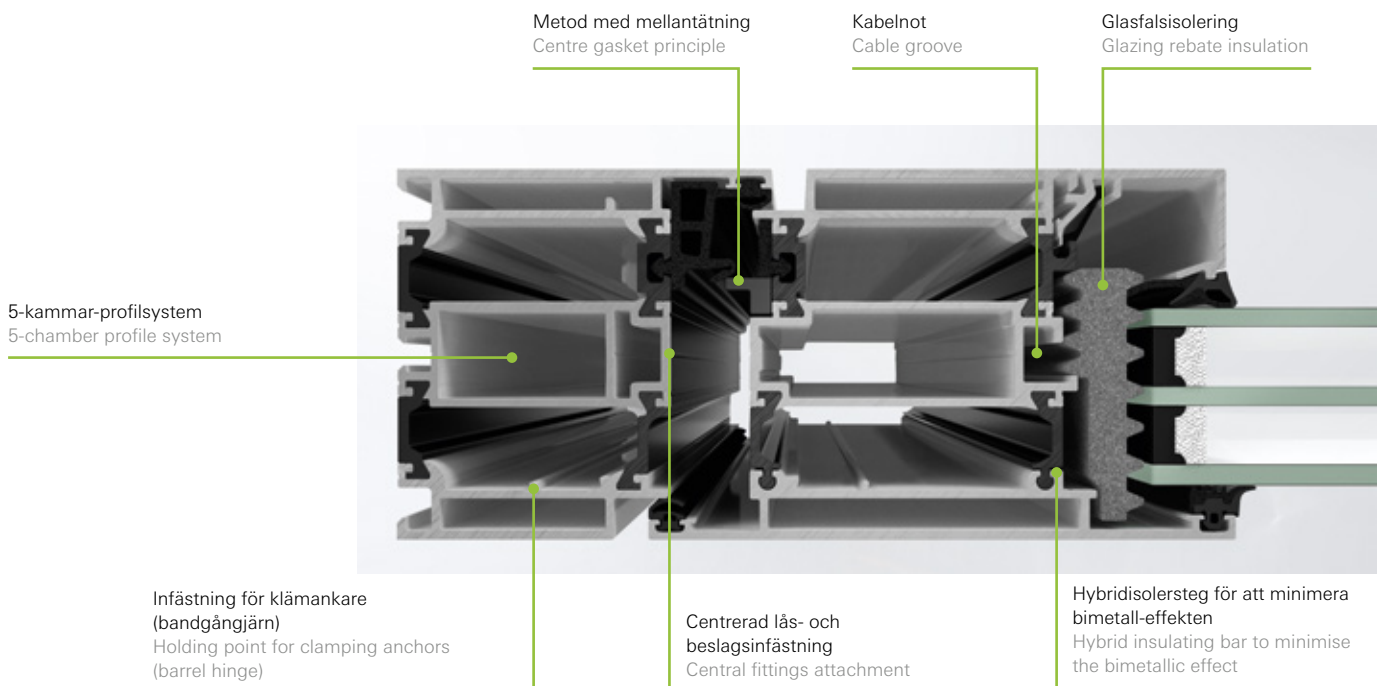
Reliable, robust and energy efficient – thanks to the special construction principle with a high proportion of aluminium, innovative centre gasket concept and two insulation zones, the doors combine high stability with excellent thermal insulation. A patented hybrid insulating bar reduces the bimetallic effect. The Schüco AD UP door system is also impressive in terms of ease of access and burglar resistance. The wide range of design options enables easy-to-use, secure door solutions for all areas of life and work, e.g. with barrier-free thresholds and multifunctional access control systems.

Modern, future-proof construction requires intelligent doors. They combine state-of-the-art profile technology and mechanics with automated components that can be networks, providing added convenience and building security in smart buildings. The Schüco AD UP system platform is already equipped for this, for example through integrated cable channels in the door leaf as well as foam-free insulation areas which can be used for simple, secure cabling of digital Schüco door communication and access control systems.

Schüco AD UP är en del av Schücos produktportfölj vilket erbjuder en hög grad flexibilitet. Dörrsystemet går att kombinera med Schücos AWS-fönstersystem och kan enkelt integreras i Schücos fasadsystem. Det garanterar en stor frihet i design och planering för en vacker och hållbar arkitektur.

Schüco AD UP is integrated in the Schüco product portfolio, offering a high level of flexibility. The door system can be combined with the Schüco AWS window system and integrated in Schüco façade systems by means of adapter profiles. This guarantees a wide range of planning and design options, for functional yet attractive and sustainable architecture.

Bild på Schücos dörrsystem AD UP 75
Illustration of Schüco Door System AD UP 75





Sofistikerad design och funktion

Sophisticated system-based design

Attraktiva designalternativ i systemet såsom integrerat draghandtag eller eleganta, släta handtag som möter högt ställda arkitektoniska krav. De tydliga och fogfria linjerna samt de inbyggda ljusdioderna på handtagets insida för indirekt belysning lyfter fram det stilistiska uttrycket, särskilt när mörkret har fallit.

Attractive design features in the system such as the Schüco aluminium door pull integrated in the profile or infill as a stylish flush pull grip to meet the most exacting architectural requirements. Its clear, joint-free lines and the integration of LEDs on the inside of the handle for indirect lighting accentuate its style, particularly when it is dark.



Designhandtag dagtid
Design handle during the day



Designhandtag nattetid
Design handle at night

Schüco Door Control System

Schüco Door Control System (DCS) är ett styrsystem som kombinerar hög funktionalitet som exempelvis dörrkommunikation, öppningsstyrning eller styrning av nödutgångar med en elegant och stilren design. Modulerna väljs separat och har en högkvalitativ yta av svart glas som ger en tidlös design. Den livande installationen av modulen i en separat profil intill ytterkarmen eller i dörrbladet gör att den harmonierar utmärkt med dörren. Andra installationsmöjligheter inkluderar montage på väggen intill dörren eller i ett fyllningsfält.

Schüco Door Control System

The Schüco Door Control System (DCS) is a door management system that combines high functionality such as door communication, access control or emergency exit control with elegant design. The modules can be individually selected and have a high-quality surface made of black glass and thus offer a timeless design. The flush-fitted installation of the modules in a separate profile next to the outer frame or in the door leaf accentuates the harmonious appearance. Further installation options include surface-mounting on the wall next to the door or mounting in a panel in the wall.

Brand- och rökskyddssystem

Fire and smoke protection systems



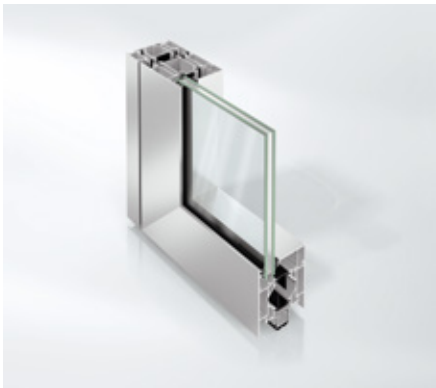
Schücos brand- och rökskyddssystem i aluminium.
Schüco aluminium fire and smoke protection systems



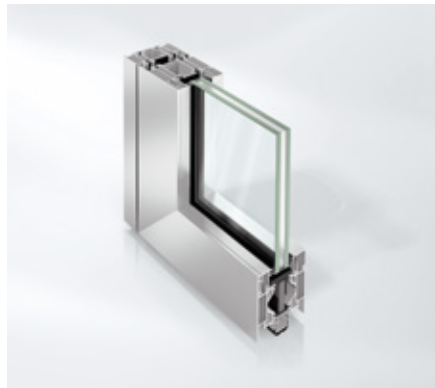
För mer information om Schücos brand- och rökskyddssystem, besök: www.schueco.com/docucenter
For more information about Schüco fire and smoke protection systems, visit: www.schueco.com/docucenter

Vid en brand sätts människors liv på spel samtidigt som det skapas förödande skador på grund av brand och rök. Effektiva rök- och brandskyddssystem är helt nödvändiga för att man ska kunna begränsa riskerna och skydda människor och egendom.

In the event of a fire, fire and smoke threaten human life and cause devastating damage. In order to contain this risk and thereby protect people and property, effective smoke and fire protection systems are a necessity.



Schüco dörrsystem ADS 80 FR 30
Schüco Door System ADS 80 FR 30



Schüco dörrsystem ADS 80 FR 60
Schüco Door System ADS 80 FR 60



Schüco dörrsystem ADS 65.NI FR 30
Schüco Door System ADS 65.NI FR 30

Schücos plattform för brandskyddssystem

Med den nya generationens brand- och rökskyddssystem i aluminium kombineras funktionalitet, utförande och flexibilitet på ett innovativt sätt.

Med Schücos brand- och rökskyddssystem får man skydd mot värme, lågor och rök samtidigt som man även uppfyller de krav som den moderna arkitekturen ställer på oss – för ett effektivt brandskydd med elegant design och högsta möjliga säkerhet. Säkert men ändå diskret.

Schüco Fire Protection systems

With the new generation of aluminium fire and smoke protection systems, functionality, design and flexibility are combined in an innovative way.

Schüco fire and smoke protection system protect against heat, flames and smoke while also meeting the demands of modern architecture – for effective fire protection with elegant design and the highest level of security. Secure yet unobtrusive.



Schüco har tilldelats iF Design Award 2018 i kategorin byggnadsteknik, priset red.dot Award:Product Design 2018 samt tyska Design Award 2019 för sin plattform inom brand- och rökskydd. Schüco was awarded the iF Design Award 2018 in the building technology category, the red.dot Award:Product Design 2018 and the German Design Award 2019 for its fire and smoke protection platform.

Isolerade dörrsystem

Insulated door systems



Schüco dörrsystem ADS 70 HD

Med Schücos dörrsystem ADS 70 HD (Heavy Duty) kan man skapa en attraktiv design i alla typer av fasader med hjälp av dess lösningar i storformat. Den extremt stadiga och hållbara aluminiumkonstruktionen skapar förutsättningar för stora öppningsbredder och frihöjder – en idealisk lösning för kommersiella byggnader med en strid ström av besökare.

Schüco Door System ADS 70 HD

The Schüco ADS 70 HD (Heavy Duty) door system creates attractive design features in every façade with its large-format solutions. The extremely robust and durable aluminium construction enables large opening widths and clearance heights – perfect for commercial buildings with high visitor numbers.

Schüco dörrsystem AD UP 75

För dörrserien Schüco AD UP 75 har Schüco kombinerat förträfflig värmeisolering med ett högt mått av stabilitet och effektiv tillverkning i ett och samma system som kan användas både i mycket flitigt utnyttjade byggnader och bostäder.

Schüco Door System AD UP 75

The Schüco AD UP 75 door series combines outstanding thermal insulation with high stability and efficient fabrication in a single system that can be used in both buildings that are heavily used and residential properties.

Schüco dörrsystem AD UP 90

Med Schücos mycket värmeisolerade dörrsystem AD UP 90 får man den perfekta lösningen för dörrkonstruktioner som ställer extremt höga krav på värmeisolering och väderbeständighet i kombination med maximal stabilitet.

Schüco Door System AD UP 90

The highly thermally-insulated Schüco Door System AD UP 90 offers the perfect solution for door constructions with the most demanding of requirements for thermal insulation and weathertightness combined with maximum stability.



Schücos AD UP 90 och Schücos AD UP 75 dörrsystem med C2C-silvercertifikat Schüco AD UP 90 and Schüco AD UP 75 door systems with C2C Silver certificate

Tekniska specifikationer

Technical information

Schüco-system Schüco system	AD UP 90	AD UP 75
Karmdjup Width of outer frame	90 mm	75 mm
Värmeisolering enligt DIN EN ISO 10077-2 Thermal insulation in accordance with DIN EN ISO 10077-2	U _f -värde ner till 1,3 W/(m ² K)* U _f value to 1.3 W/(m ² K)*	U _f -värde ner till 1,4 W/(m ² K) U _f value to 1.4 W/(m ² K)
Inbrottskydd enligt DIN EN 1627 Burglar resistance in accordance with DIN EN 1627 (DIN V ENV 1627)	Klass RC 3** Class RC 3 (WK3)**	Klass RC 3** Class RC 3 (WK3)**
Lufttätet enligt DIN EN 12207 Air permeability in accordance with DIN EN 12207	Klass 4 Class 4	Klass 4 Class 4
Vattentätet enligt DIN EN 12208 Watertightness in accordance with DIN EN 12208	Klass 5A Class 5A	Klass E750 Class E750
Motstånd mot vindlast enligt DIN EN 12210*** Wind load resistance in accordance with DIN EN 12210***	Klass C2/B2 Class C2/B2	Klass C3/B3 Class C3/B3
Motstånd mot upprepad öppning och stängning enligt DIN EN 12400 Resistance to repeated opening and closing in accordance with DIN EN 12400	750 000 cykler 750,000 cycles	750 000 cykler 750,000 cycles

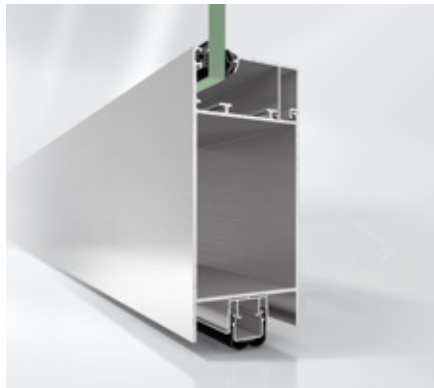
* U_f-värde till 1,1 W/(m²K) med Schücos dörrsystem AD UP 90.SI
U_f value to 1.1 W/(m²K) with the Schüco Door System AD UP 90.SI

** På begäran
On request

*** Nedböjningen beror på profilen.
The amount of deflection will depend on the profile

Oisolerade dörrsystem

Non-insulated door systems



Schüco dörrsystem ADS 65.NI

Oisolerat dörrsystem med 65 mm byggdjup för interiöra utrymmen samt användningsområden där krav på isolering inte är nödvändig. Med identiska profilbredder smälter systemet sömlöst in i det övriga utbudet av dörrar, och tack vare multifunktionsnoten tillåts de anpassade beslagen att fixeras på ett enkelt och snabbt sätt genom vridankare.

Schüco Door System ADS 65.NI

Non-insulated door system with 65 mm basic depth for interiors and warmer climates. With identical face widths, the system blends in seamlessly with the other door ranges, and the multi-purpose groove allows the push-in fittings to be fixed quickly and easily using locking cams.



Schüco dörrsystem ADS 50.NI

Det oisolerade dörrsystemet med 50 mm byggdjup är särskilt framtaget för interiöra utrymmen samt användningsområden där krav på isolering inte är nödvändigt. Systemet har provats enligt DIN 18095 och kan naturligtvis även kombineras med Schücos breda utbud av system när det gäller funktionalitet och utföranden på ett smidigt sätt.

Schüco Door System ADS 50.NI

The non-insulated Schüco ADS 50.NI door system with a low basic depth of only 50 mm has been specially developed for interiors and warmer climates. The system is tested in accordance with DIN 18095 and, of course, is also highly compatible with the wide range of Schüco systems in terms of functionality and design.

Tekniska specifikationer

Technical information

Schüco-system Schüco system	ADS 65.NI	ADS 50.NI
Karmdjup Width of outer frame	65 mm	50 mm
Värmeisolering enligt DIN EN ISO 10077-2 Thermal insulation in accordance with DIN EN ISO 10077-2	–	–
Inbrottskydd enligt DIN EN 1627 Burglar resistance in accordance with DIN EN 1627 (DIN V ENV 1627)	Klass RC 2 (WK2) Class RC 2 (WK2)	Klass RC 2 (WK2) Class RC 2 (WK2)
Lufttäthet enligt DIN EN 12207 Air permeability in accordance with DIN EN 12207	–	Klass 2 Class 2
Vattentäthet enligt DIN EN 12208 Watertightness in accordance with DIN EN 12208	–	–
Motstånd mot vindlast enligt DIN EN 12210* Wind load resistance in accordance with DIN EN 12210 *	–	Klass C3 Class C3
Motstånd mot upprepad öppning och stängning enligt DIN EN 12400 Resistance to repeated opening and closing in accordance with DIN EN 12400	–	–

* Nedböjningen beror på profilen
The amount of deflection will depend on the profile

Översikt av Schücos dörrgångjärn

Overview of Schüco door hinges



100° dolt dörrgångjärn
100° concealed door hinge

Det breda utbudet av beslag och låsteknologi från Schüco möter högt ställda krav från arkitekter och beställare. De krav som ställs vid användning av stora projektdörrar, som stabilitet och hållbarhet, uppfylls med Schücos band- och utanpåliggande gångjärn. Använd dolda gångjärn för en elegant design och rena linjer.

The wide range of Schüco fittings and lock technology meets the exacting demands of architects and specifiers. The requirements of large project doors, such as stability and durability, are fulfilled by the Schüco barrel and surface-mounted door hinges. The concealed door hinge means an elegant design and clean lines.



Bandgångjärn för
Schüco dörrsystem
Barrel hinges for
Schüco door systems



3-delat, utanpåliggande dörrgångjärn
3-part surface-mounted door hinge



Faktorer som påverkar dörrgångjärnens antal och placering
Factors influencing the number and position of the door hinges

- 1 Dörrbladets vikt
Door leaf weight
- 2 Dörrens belastning
Loading of the door
- 3 Dörrstorlek
Door size
- 4 Motståndsklass enligt DIN EN 1627
Resistance class in accordance with
DIN EN 1627 (DIN V ENV 1627)

Observera
Beslagsdiagram kan beställas för att fastställa det exakta antalet nödvändiga dörrgångjärn.

Note
Fittings diagrams are available to determine the precise number of door hinges required.

Schücos utbud av designade handtag

Schüco range of design handles



Ett enhetligt handtagsutförande för alla användningsområden
A uniform handle design for all areas of use

Schücos universalhandtag har ett tidlöst och enkelt formspråk. Förutom de rena linjerna – som kompletteras med dolda beslag – ger denna högkvalitativa produkt även ett tidlöst intryck. Tack vare den genomgående designen ser produkten enhetlig ut, inte bara vad gäller handtagen, utan detta gäller även för öppningstyperna och för alla användningsområden i Schücos fönster- och dörrsystem. Många av handtagen är även tillgängliga i rostfritt stål – främst för dörrar och fönster med hög användningsgrad.

The universal Schüco handles have a timeless, simple language of form. In addition to the clean lines – complemented by concealed fittings – the exclusive, high-quality product ensures a timeless look. And the universal design allows a uniform appearance, not only for handles, but also for opening types and for all applications within the Schüco window and door systems. Alternatively, many handles are also available in stainless steel for doors and windows subject to heavy use.

Schücos handtag kombinerar en imponerande design med användarvänlig teknik för byggnadsautomation och säkerhet.

Schüco handles combine an impressive design with user-friendly technology for building automation and security.

En idealisk lösning för alla användningsområden

Perfect solution for every area of use

- Privata och offentliga/kommersiella byggnader
- Inbrottssäkerhet
- Skydd mot brand och rök
- Nödutgångar och utrymningsvägar enligt EN 1125 och EN 179
- Rekommenderas av GUVV (community accident insurance association)
- Mekatroniska beslag (Schüco TipTronic SimplySmart)

- Private and public/commercial buildings
- Burglar resistance
- Smoke and fire protection
- Emergency exits and escape routes in accordance with EN 1125 and EN 179
- Recommended by GUVV (community accident insurance association)
- Mechatronic fittings (Schüco TipTronic SimplySmart)

I takt med att moderna byggnaders klimatskal blir ett allt viktigare inslag som ett medel för automatiska funktioner hårdnar de krav som ställs på designen. När man integrerar elektroniska komponenter i smala aluminiumprofiler är det viktigt med en balans mellan form, funktion och finish.

As the modern building envelope becomes ever more important as a medium for automatic functions, the demands placed on design are increasing. When integrating electric motors and control systems in particularly slender aluminium profiles, it is crucial to achieve a balance of form, function and finish.

Förutom de obrutna linjerna som är ett resultat av de dolda mekatroniska beslagen bidrar den enhetliga designen av handtag och beslag från Schüco till det stilrena utseendet. Genom detta skapas en enhetlighet mellan fönster, dörrar och skjut- och viksystem.

In addition to the unbroken lines achieved by concealed mechatronic fittings, the uniform design of the Schüco handle range also contributes to the attractive appearance. It ensures a uniform look for windows, doors and sliding systems.



Schüco standardfönsterhandtag
Schüco standard window handle



Schüco handtag för lyft- och skjutdörrar
Schüco handle for lift-and-slide doors



Schüco dörrtrycke
Schüco door handle



Schüco draghandtag
Schüco door pull



Systemkombinationer

System combinations



Entréområdet som en ren dörrkonstruktion
Entrance area as a pure door construction



Projektdörr med fönsterenhet
Project door with window unit



Projektdörr i stort format som insättningsenhet
Large-format project door as insert unit

Stängningsanordningar för byggnader

Flera systemkonstruktioner och kombinationer är möjliga för att skapa passande öppningsenheter till byggnaders klimatskal. Byggnaders entrépartier kan skapas med enbart profiler från Schücos dörrsystem. Dörrsystemen kan däremot flexibelt kombineras med Schüco AWS fönstersystem och dörrarna kan även integreras i fasadsystem från Schüco. Det är därigenom möjligt att designa och skapa klimatskal för olika krav.

Closures for buildings

Various system constructions and combinations are available to create a building envelope with opening units. The building closure can therefore be designed using only profiles from the Schüco AD UP door system. However, the door platform can also be flexibly combined with the Schüco AWS window system and the doors integrated into Schüco façade systems. It is therefore possible to construct and design building envelopes for different requirements.

Schüco International KG
www.schueco.se

Följ oss:
Follow us:



Schüco – systemlösningar för fönster, dörrar och fasader.

Med huvudsäte i Bielefeld utvecklar och säljer Schüco systemlösningar för fönster, dörrar och fasader. Med mer än 5650 anställda världen över strävar företaget efter att vara branschledaren när det gäller teknik och service, idag och i framtiden. Förutom innovativa produkter för bostäder och kommersiella byggnader erbjuder klimatskalsspecialisten konsultation och digitala lösningar för alla faser i ett byggprojekt – från den första idén till design, tillverkning och installation. 12 000 tillverkare, utvecklare, arkitekter och investerare runt om i världen arbetar tillsammans med Schüco. Företaget är aktivt i mer än 80 länder och uppnådde en omsättning på 1.75 miljarder euro 2019.

Schüco – System solutions for windows, doors and façades

Based in Bielefeld, the Schüco Group develops and sells system solutions for windows, doors and façades. With more than 5650 employees worldwide, the company strives to be the industry leader in terms of technology and service today and in the future. In addition to innovative products for residential and commercial buildings, the building envelope specialist offers consultation and digital solutions for all phases of a building project – from the initial idea through to design, fabrication and installation. 12,000 fabricators, developers, architects and investors around the world work together with Schüco. The company is active in more than 80 countries and achieved a turnover of 1.750 billion euros in 2019.

SCHÜCO