

## YTTERFÖNSTER/VÄGG AV STÅLPROFILER

PEW035 AV FORSTER UNICO-PROFILER  
PEW061 AV FORSTER UNICO-PROFILER, RST 1.4301

version 07

**Användningsområde**

Fönster/väggar av stålprofiler med bruten köldbrygga är lämpliga där en ytterdörr med stor glasyta ska tåla belastning och ha hög värmeisoleringsförmåga.

**CE-märkning**

Provningresultat för CE-märkning anges i försäkran om överensstämmelse för ytterfönster/vägg av Forster Unico, utfärdad av AS Saku Metall.

**Mått**

Karmens maxmått är:

Bredd: 1800 mm (en sektionens bredd)

Höjd: 2550 mm

dörröppningens mått = karmens yttermått – 100 eller 140 mm (beroende på ramprofilen)

**Konstruktion**

Väggramen framställs av stålprofiler av Forster Unico-serien med hög kvalitet av den schweiziska tillverkaren Hermann Forster AG där den invändiga och den utvändiga ståldelen är termiskt isolerade från varandra och ståldelarna är galvade. Alla ramfogar är svetsade. Ramens djup är 70mm.

Glastätningarna mellan glaset och ramen är av EPDM-gummi med hög kvalitet.

Väggen är målad i de populäraste kulörerna med polyesterpulverfärg och zinkgrundfärg. Standardkulörerna inkluderar RAL9010 (pure white), RAL7001 (silver grey), RAL8014 (sepia brown), RAL9007 (grey aluminium), RAL7024 (graphite grey), RAL9006 (white aluminium). Som tillval kan dörrar målas i önskad kulör enligt RAL-skalan med tvåkomponents polyuretanfärg och epoxigrundfärg.

**Glas**

Alla befintliga typer av isolerglas med max tjocklek på 42mm kan användas för glasning.

För ökad säkerhet kan isolerglas med olika laminerade, härdade eller kombinerade säkerhetsglas användas.

Vid ej genomskinliga delar används en stålsandwich av styrenskum och målad plåt med tjocklek på 47mm.

**Tillval**

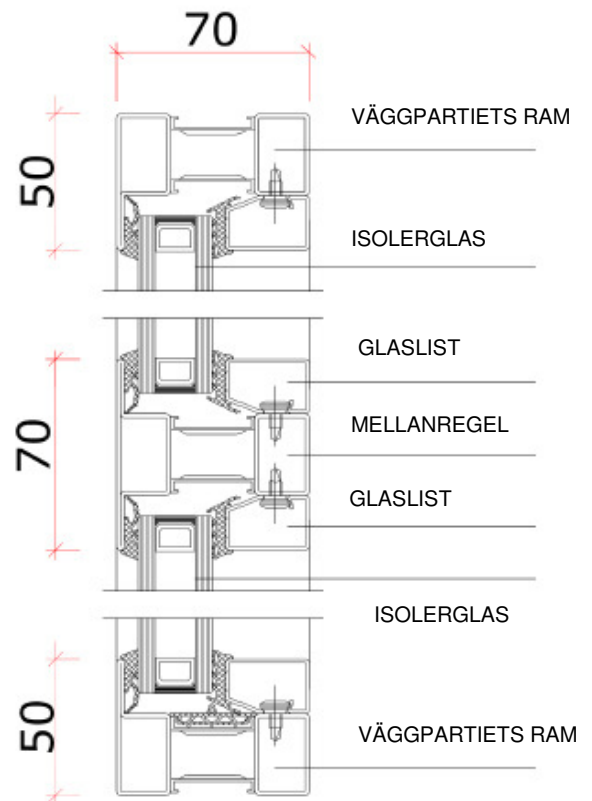
Glaset kan ersättas med stålsandwich vid behov.

**Underhåll**

Ramen kan rengöras med en mjuk fuktig trasa. Slipande rengöringsmedel får inte användas. Glaset kan rengöras med därtill avsedda rengöringsmedel enligt tillverkarens instruktioner.

Minst en gång om året bör tätningarnas tillstånd kontrolleras, vid behov bör man byta ut tätningar som förlorat sin elasticitet.

Ett avtal om regelbundet underhåll kan ingås vid köp av produkten.



**YTTERDÖRR AV STÅLPROFIL**

**PED031** AV FORSTER UNICO PROFILER  
**PED063** AV FORSTER UNICO PROFILER, RST 1.4301

version 07

**Användningsområde**

Denna stålprofil dörr med köldspärr är lämplig för användning där en ytterdörr med stor glasruta bör även tåla laster och ha hög värmeisoleringsförmåga.

**CE-märkning**

Provningsresultat för CE-provningen anges i förklaringen om överensstämmelse för Forster Unico-ytterdörrar, upprättad av AS Saku Metall.

**Mått**

Dörrkarmens yttermått är upp till:  
**1300 x 2550 mm** för enkeldörr  
**2270 x 2550 mm** för dubbeldörr, bredden av den aktiva dörrsidan är **1250 mm**  
Ljusinsläppets bredd = karmmått - 100 eller 140 mm (beroende på karmprofilen)

**Konstruktion**

Dörrbladet och -karmen är tillverkade av stålprofilserien **Forster Unico** med hög kvalitet, tillverkad av det schweiziska företaget **Hermann Forster AG**. Inre och yttre ståldel är termiskt avskilda och ståldetaljerna är galvaniserade. Alla skarvar på dörrrens ram är svetsade. Dörrren är försedd med tre stålgångjärn med kullager per dörrblad. Karmens djup och dörrbladets tjocklek är 70 mm. Fogen mellan dörrkarmen och -bladet har dubbel tätning - både dörrbladet och dörrkarmen är försedda med en tätningslist. Både dörrrens tätningslister och glasningslister mellan glaset och ramen är av högklassig EPDM-gummi.

Dörrarna är målade i vanligt förekommande färgtoner med polyesterpulverfärg och zinkgrundfärg. Standardfärgtonerna är RAL9010 (pure white), RAL7001 (silver grey), RAL8014 (sepia brown), RAL9007 (grey aluminium), RAL7024 (graphite grey), RAL9006 (white aluminium). Som tillval kan dörrarna målas i önskad färgton från RAL-färgkartan med tvåkomponents polyuretanfärg och epoxigrundfärg.

**Glas**

Dörren kan glasas med alla tillgängliga typer av isolerglas med tjocklek på upp till 42 mm. För ökad säkerhet kan olika glaspaket användas, med olika laminerade eller härdade glastyper eller med kombinerade säkerhetsglas. I ogenomskinliga delar används sandwichmaterial av styrenskum och målad stålplåt med tjocklek på 47 mm.

**Lås**

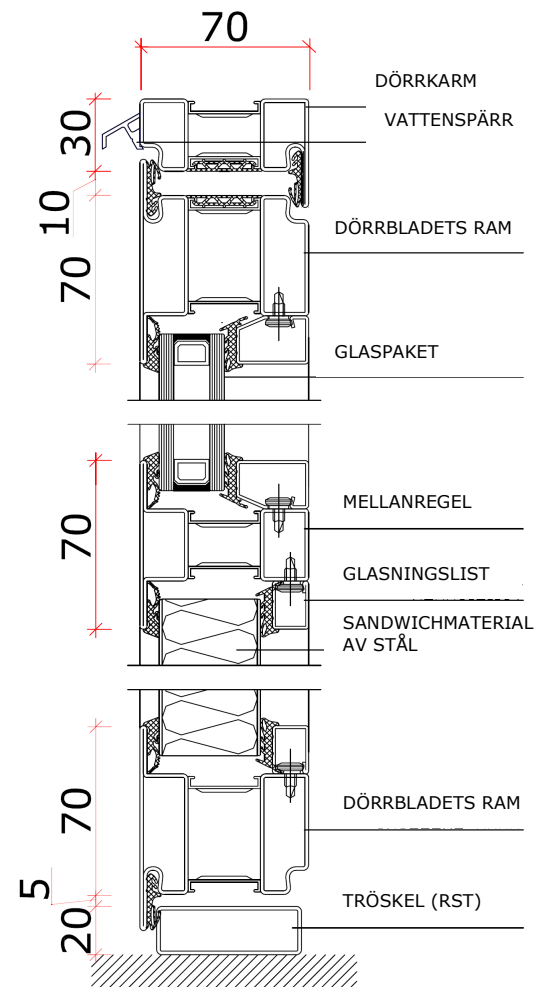
Beslag (lås, handtag, vred, stängare osv.) alltefter användningsstället, funktionen och gällande krav monterar på dörren som tillval. Beslag speciellt avsedda för smalprofil dörrar bör användas.

**Tillbehör**

Dörrbladets nedre del kan skyddas med en sparkplåt av rostfritt stål. Vid behov kan dörren förses med ett automatiskt öppningssystem vars kontrollsystem möjliggör många olika funktioner (fotostråle, strömbrytare, kodavläsare osv.).

**Underhåll**

Beroende på hur intensivt dörren används bör tillståndet av gångjärnen och beslagen kontrolleras minst var sjätte månad. Det får inte finnas några föremål mellan dörren och karmen som kan hindra dörren att stängas. Rörliga delar bör regelbundet (minst två ggr om året) smörjas med ett speciellt smörjningsmedel (t ex silikonolja i sprayflaska). Gångjärnen bör smörjas med fast smörjmedel. Tätningslisterna bör kontrolleras minst en gång om året. Tätningslister som har förlorat sin elasticitet bör bytas ut mot nya. Dörrbladets ram kan rengöras med en mjuk fuktig trasa. Använd aldrig slipande rengöringsmedel. Glaset kan rengöras med därtill avsedda rengöringsmedel enligt instruktioner av deras tillverkare. Vid köp av produkten kan ett avtal om regelbundet underhåll ingås.



**YTTERDÖRR/VÄGG AV STÅLPROFILER**

PEC031 AV FORSTER UNICO-PROFILER  
PEC063 AV FORSTER UNICO-PROFILER, RST 1.4301

version 07

**Användningsområde**

Dörrar/väggar av stålprofiler med bruten köldbrygga är lämpliga där en ytterdörr med stor glasyta ska tåla belastning och ha hög värmeisoleringsförmåga.

**CE-märkning**

Provningsresultat för CE-märkning anges i försäkringen om överensstämmelse för ytterdörr/vägg av Forster Unico, utfärdad av AS Saku Metall.

**Mått**

Dörrkarmens maxmått är:

vid enkeldörr 1300x2550

vid dubbel dörr 2280x2550.

Dörröppningens bredd = karmens ytermått – 100 eller 140mm (beroende på karmprofilen)

Begränsningar för väggens mått beror på det aktuella installationsstället och aktuella förhållanden.

**Konstruktion**

Dörrbladet och -karmen framställs av stålprofiler av Forster Unico-serien med hög kvalitet av den schweiziska tillverkaren Hermann Forster AG där den invändiga och den utvändiga ståldelen är termiskt isolerade från varandra och ståldelarna är galvaniserade. Alla ramfogar är svetsade. Dörren har tre svetsbara kullagerförsedda stålgångjärn per dörrblad.

Karmens djup och dörrbladets tjocklek är 70mm.

Dubbel tätning mellan dörrkarmen och dörrbladet – såväl dörrbladet som dörrkarmen är försedda med en tätning. Både dörrtätningar och glastätningar mellan glaset och ramen är av EPDM-gummi med hög kvalitet.

Dörren/väggen är målad i de populäraste kulörerna med polyesterpulverfärg och zinkgrundfärg. Standardkulörerna inkluderar RAL9010 (pure white), RAL7001 (silver grey), RAL8014 (sepia brown), RAL9007 (grey aluminium), RAL7024 (graphite grey), RAL9006 (white aluminium). Som tillval kan dörrar målas i önskad kulör enligt RAL-skalan med tvåkomponents polyuretanfärg och epoxigrundfärg.

**Glas**

Alla befintliga typer av isolerglas med max tjocklek på 42mm kan användas för glasning. För ökad säkerhet kan isolerglas med olika laminerade, härdade eller kombinerade säkerhetsglas användas.

Vid ej genomskinliga delar används en stålsandwich av styrenskum och målad plåt med tjocklek på 47mm.

**Låsning**

Beslag (lås, dörrvred, handtag, dörrstängare o dyl) monteras på dörren som tillval alltefter dörrens installationsställe, funktion och tillämpliga krav. Beslag särskilt avsedda för dörrar av smalprofiler bör användas.

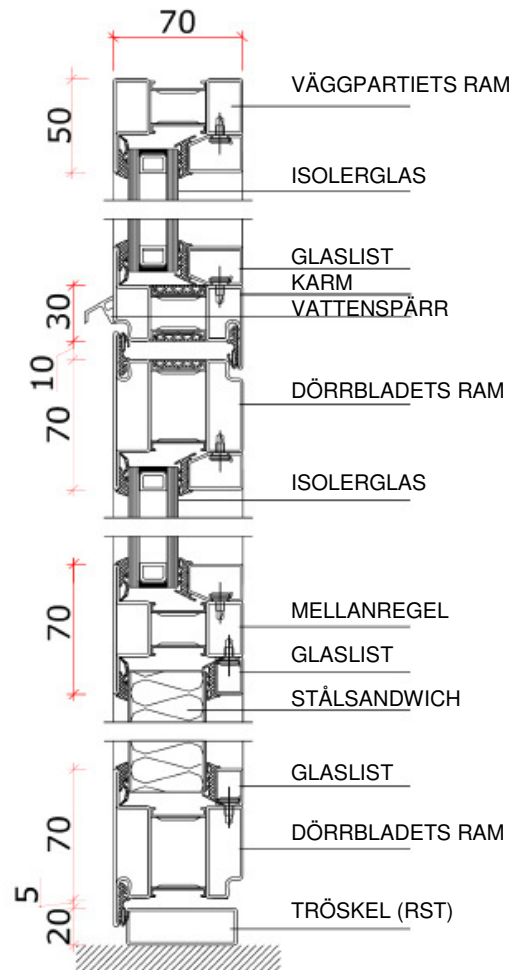
**Tillval**

Dörrbladets nedre del kan skyddas med ett s k fotbleck av rostfritt stål.

Vid behov kan dörren förses med ett automatiskt passersystem vars kontrollsystem möjliggör olika funktioner (fotoelement, brytare, kodläsare o dyl). Vid trapphusdörrar kan brevlådor monteras i den angränsande väggdelen.

**Underhåll**

Beroende på hur intensivt dörren används bör gångjärnens och beslagens tillstånd kontrolleras minst två gånger om året. Inga föremål som kan hindra stängning av dörren får placeras mellan dörren och karmen. Rörliga delar bör regelbundet (minst två gånger om året) smörjas med ett därtill avsett smörjmedel (t ex silikonolja i sprayflaska), gångjärnen bör smörjas med ett fast smörjmedel. Minst en gång om året bör tätningarnas tillstånd kontrolleras, vid behov bör man byta ut tätningar som förlorat sin elasticitet. Ramen kan rengöras med en mjuk fuktig trasa. Slipande rengöringsmedel får inte användas. Glaset kan rengöras med därtill avsedda rengöringsmedel enligt tillverkarens instruktioner. Ett avtal om regelbundet underhåll kan ingås vid köp av produkten.



## YTTERDÖRR AV STÅLPROFILER

PED011 AV FORSTER PRESTO-PROFILER  
PED061 AV FORSTER PRESTO-PROFILER, RST 1.4301  
PED071 AV FORSTER PRESTO-PROFILER, HST 1.4401

version 07

### Användningsområde

Ytterdörrar av Forster Presto-profiler är lämpliga där genomskinlighet som ger ett intryck av rymlighet, konstruktionens hållbarhet och förmånligt pris är viktigare än hög värmeisoleringsförmåga — som intensivt använda ytterdörrar i offentliga byggnader, trapphus i flerbostadshus osv.

### CE-märkning

Provningsresultat för CE-märkning anges i försäkringen om överensstämmelse för Forster Presto-ytterdörrar, utfärdad av AS Saku Metall.

### Mått

Dörrkarmens maxmått är:  
vid enkeldörr 1540x2610 mm  
vid dubbeldörr 2940x2610 mm.  
Dörröppningens bredd = karmens yttermått – 140mm

### Konstruktion

Dörren framställs av stålprofiler av Forster Presto-serien med hög kvalitet av den schweiziska tillverkaren Hermann Forster AG. Alla fogar är svetsade. Dörren har tre svetsbara kullagerförsedda stålgångjärn per dörrblad. Karmens djup och dörrbladets tjocklek är 50mm. Dubbel tätning mellan dörrkarmen och dörrbladet – såväl dörrbladet som dörrkarmen är försedda med en tätning. Både dörrtätningar och glastätningar mellan glaset och ramen är av EPDM-gummi med hög kvalitet. Dörren är målad i de populäraste kulörerna med polyesterpulverfärg och zinkgrundfärg. Standardkulörerna inkluderar RAL9010 (pure white), RAL7001 (silver grey), RAL8014 (sepia brown), RAL9007 (grey aluminium), RAL7024 (graphite grey), RAL9006 (white aluminium). Som tillval kan dörrar målas i önskad kulör enligt RAL-skalan med tvåkomponents polyuretanfärg och epoxigrundfärg.

### Glas

Alla befintliga typer av enkelglas och isolerglas med max tjocklek på 27mm kan användas för glasning. För ökad säkerhet kan olika laminerade, härdade eller kombinerade säkerhetsglas användas. Vid ej genomskinliga delar används en stålsandwich av styrenskum och målad plåt med tjocklek på 27mm.

### Låsning

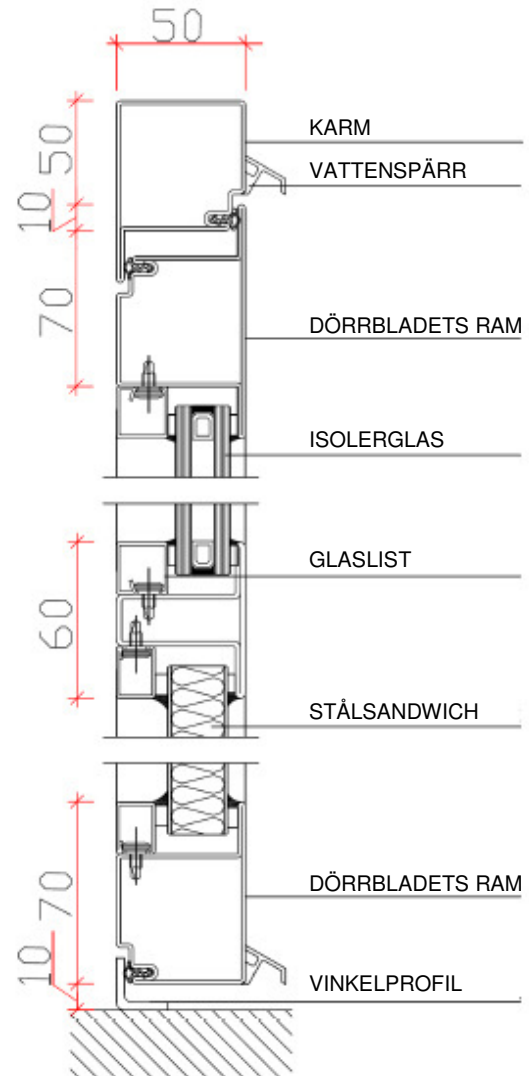
Beslag (lås, dörrvred, handtag, dörrstängare o dyl) monteras på dörren som tillval alltefter dörrens installationsställe, funktion och tillämpliga krav. Beslag särskilt avsedda för dörrar av smalprofiler bör användas eftersom lås avsedda för fulltjocka dörrar får inte plats i profil dörrrens ram.

### Tillval

Dörrbladets nedre del kan skyddas med ett s k fotbleck av rostfritt stål. För bättre fuktskydd av hela konstruktionen kan ramarna beläggas med ett zinkschikt (galvaniseras) före målningen. Förutom mekaniska lås kan även elektriska kontrollsystem (kort- eller kodsyst, porttelefonssystem i dyl) monteras.

### Underhåll

Beroende på hur intensivt dörren används bör gångjärnens och beslagens tillstånd kontrolleras minst två gånger om året. Inga föremål som kan hindra stängning av dörren får placeras mellan dörren och karmen. Rörliga delar bör regelbundet (minst två gånger om året) smörjas med ett därtill avsett smörjmedel (t ex silikonolja i sprayflaska), gångjärnen bör smörjas med ett fast smörjmedel. Minst en gång om året bör tätningarnas tillstånd kontrolleras, vid behov bör man byta ut tätningar som förlorat sin elasticitet. Ramen kan rengöras med en mjuk fuktig trasa. Slipande rengöringsmedel får inte användas. Glaset kan rengöras med därtill avsedda rengöringsmedel enligt tillverkarens instruktioner. Ett avtal om regelbundet underhåll kan ingås vid köp av produkten.



## BRANDDÖRR/-VÄGG AV STÅLPROFILER

PFC029 AV FORSTER FUEGO LIGHT-PROFILER, EI60

version 08

### Användningsområde

En branddörr/-vägg av brandklass EI60 hindrar spridning av brand och isolerar värmen pga brand i minst 60min. Pga den stora glasytan är denna dörr/vägg särskilt lämplig som brandcellsskiljande dörr i ställen med stora folkmängder — i trapphus och korridorer i skolor, sjukhus, kontor o a offentliga byggnader.

### Mått

Dörrens/väggens maxmått är:  
 Väggen med enkeldörr: 3500 x 3500 mm  
 Vid enkeldörr: 1540 x 2570 mm  
 Väggen med dubbeldörr: 4500 x 3500 mm  
 Vid dubbeldörr: 2960 x 2960 mm  
 Dörröppningens bredd = karmens yttermått – 140 mm

### Certifikat om överensstämmelse

Dörrarna har genomgått brandprov hos har certifikat om överensstämmelse nr. ET-0083-17.

### Konstruktion

Dörrbladet och karmen framställs av stålprofiler av **Forster Fuego Light**-serien med hög kvalitet av den schweiziska tillverkaren **Hermann Forster AG**, med galvade stäldelar. Alla ramfogar är svetsade. Dörren har tre svetsbara kullagerförsedda stålgångjärn per dörrblad.  
 Karmens djup och dörrbladets tjocklek är 65mm.  
 Dubbel tätning mellan dörrkarmen och dörrbladet – såväl dörrbladet som dörrkarmen är försedda med en tätning. Eldfasta glastätningar monteras mellan glaset och ramen.  
 Dörren/väggen är målad i de populäraste kulörerna med polyesterpulverfärg och zinkgrundfärg. Standardkulörerna inkluderar RAL9010 (pure white), RAL7001 (silver grey), RAL8014 (sepia brown), RAL9007 (grey aluminium), RAL7024 (graphite grey), RAL9006 (white aluminium). Som tillval kan dörrar målas i önskad kulör enligt RAL-skalan med tvåkomponents polyuretanfärg och epoxigrundfärg.

### Glas

Produkten glasas endast med specialglas som motsvarar brandklass EI60. I ej genomskinliga delar används gipsskiva på 2x15mm som på båda sidor är täckt med målad stålplåt.

### Låsning

Alla beslag som monteras på dörren (lås, dörrvred, handtag, dörrstängare o dyl) ska uppfylla villkor ställda på beslag för branddörrar. Låset på en branddörr ska alltid förreglas när dörren stängs. En branddörr på en utrymningsväg ska vara försedd med dörrstängare och ohindrad stängning bör tryggas. Beslag särskilt avsedda för dörrar av smalprofiler bör användas eftersom lås avsedda för fulltjocka dörrar får inte plats i profildörrrens ram.

### Tillval

Dörrbladets nedre del kan skyddas med ett s k fotbleck av rostfritt stål.  
 Om branddörren ska i normalfall hållas öppen bör den förses med elektriska dörrhållarmagneter som kopplas till byggnadens brandlarmsystem så att dörrarna kan stängas fritt i en larmsituation. Stängning av en branddörr får inte hindras med spärrar o dyl.

### Underhåll

Beroende på hur intensivt dörren/väggen används bör gångjärnens och beslagens tillstånd kontrolleras minst två gånger om året.  
 Kontrollera dörrens stängning och låsningsbeslagens funktion.  
 Närmare information anges i underhållsanvisningen.  
 Ett avtal om regelbundet underhåll kan ingås vid köp av produkten.

