



YTTERDÖRR AV STÅLPROFIL

PED031 AV FORSTER UNICO PROFILER
PED063 AV FORSTER UNICO PROFILER, RST 1.4301

version 07

Användningsområde

Denna stålprofil dörr med köldspärr är lämplig för användning där en ytterdörr med stor glasruta bör även tåla laster och ha hög värmeisoleringsförmåga.

CE-märkning

Provningsresultat för CE-provningen anges i förklaringen om överensstämmelse för Forster Unico-ytterdörrar, upprättad av AS Saku Metall.

Mått

Dörrkarmens yttermått är upp till:
1300 x 2550 mm för enkeldörr
2270 x 2550 mm för dubbeldörr, bredden av den aktiva dörrsidan är **1250 mm**
Ljusinsläppets bredd = karmmått - 100 eller 140 mm (beroende på karmprofilen)

Konstruktion

Dörrbladet och -karmen är tillverkade av stålprofilserien **Forster Unico** med hög kvalitet, tillverkad av det schweiziska företaget **Hermann Forster AG**. Inre och yttre ståldel är termiskt avskilda och ståldetaljerna är galvaniserade. Alla skarvar på dörrrens ram är svetsade. Dörrren är försedd med tre stålgångjärn med kullager per dörrblad. Karmens djup och dörrbladets tjocklek är 70 mm.

Fogen mellan dörrkarmen och -bladet har dubbel tätning - både dörrbladet och dörrkarmen är försedda med en tätningslist. Både dörrrens tätningslister och glasningslister mellan glaset och ramen är av högklassig EPDM-gummi.

Dörrarna är målade i vanligt förekommande färgtoner med polyesterpulverfärg och zinkgrundfärg. Standardfärgtonerna är RAL9010 (pure white), RAL7001 (silver grey), RAL8014 (sepia brown), RAL9007 (grey aluminium), RAL7024 (graphite grey), RAL9006 (white aluminium). Som tillval kan dörrarna målas i önskad färgton från RAL-färgkartan med tvåkomponents polyuretanfärg och epoxigrundfärg.

Glas

Dörrren kan glasas med alla tillgängliga typer av isolerglas med tjocklek på upp till 42 mm.

För ökad säkerhet kan olika glaspaket användas, med olika laminerade eller härdade glastyper eller med kombinerade säkerhetsglas.

I ogenomskinliga delar används sandwichmaterial av styrenskum och målad stålplåt med tjocklek på 47 mm.

Lås

Beslag (lås, handtag, vred, stängare osv.) alltefter användningsstället, funktionen och gällande krav monterar på dörrren som tillval. Beslag speciellt avsedda för smalprofil dörrar bör användas.

Tillbehör

Dörrbladets nedre del kan skyddas med en sparkplåt av rostfritt stål. Vid behov kan dörrren förses med ett automatiskt öppningssystem vars kontrollsystem möjliggör många olika funktioner (fotostråle, strömbrytare, kodavläsare osv.).

Underhåll

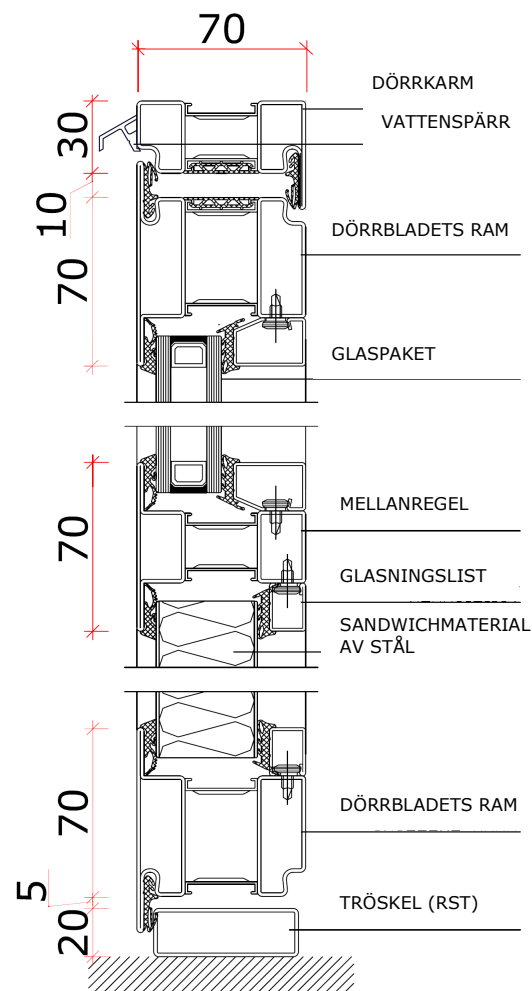
Beroende på hur intensivt dörrren används bör tillståndet av gångjärnen och beslagen kontrolleras minst var sjätte månad. Det får inte finnas några föremål mellan dörrren och karmen som kan hindra dörrren att stängas.

Rörliga delar bör regelbundet (minst två ggr om året) smörjas med ett speciellt smörjningsmedel (t ex silikonolja i sprayflaska). Gångjärnen bör smörjas med fast smörjmedel.

Tätningslisterna bör kontrolleras minst en gång om året. Tätningslister som har förlorat sin elasticitet bör bytas ut mot nya.

Dörrbladets ram kan rengöras med en mjuk fuktig trasa. Använd aldrig slipande rengöringsmedel. Glaset kan rengöras med därtill avsedda rengöringsmedel enligt instruktioner av deras tillverkare.

Vid köp av produkten kan ett avtal om regelbundet underhåll ingås.



YTTERDÖRR AV STÅLPROFILER

PED011 AV FORSTER PRESTO-PROFILER
PED061 AV FORSTER PRESTO-PROFILER, RST 1.4301
PED071 AV FORSTER PRESTO-PROFILER, HST 1.4401

version 07

Användningsområde

Ytterdörrar av Forster Presto-profiler är lämpliga där genomskinlighet som ger ett intryck av rymlighet, konstruktionens hållbarhet och förmånligt pris är viktigare än hög värmeisoleringsförmåga — som intensivt använda ytterdörrar i offentliga byggnader, trapphus i flerbostadshus osv.

CE-märkning

Provingsresultat för CE-märkning anges i försäkran om överensstämmelse för Forster Presto-ytterdörrar, utfärdad av AS Saku Metall.

Mått

Dörrkarmens maxmått är:
vid enkeldörr 1540x2610 mm
vid dubbeldörr 2940x2610 mm.
Dörröppningens bredd = karmens yttermått – 140mm

Konstruktion

Dörren framställs av stålprofiler av Forster Presto-serien med hög kvalitet av den schweiziska tillverkaren Hermann Forster AG. Alla fogar är svetsade. Dörren har tre svetsbara kullagerförsedda stålgångjärn per dörrblad. Karmens djup och dörrbladets tjocklek är 50mm. Dubbel tätning mellan dörrkarmen och dörrbladet – såväl dörrbladet som dörrkarmen är försedda med en tätning. Både dörrtätningar och glastätningar mellan glaset och ramen är av EPDM-gummi med hög kvalitet. Dörren är målad i de populäraste kulörerna med polyesterpulverfärg och zinkgrundfärg. Standardkulörerna inkluderar RAL9010 (pure white), RAL7001 (silver grey), RAL8014 (sepia brown), RAL9007 (grey aluminium), RAL7024 (graphite grey), RAL9006 (white aluminium). Som tillval kan dörrar målas i önskad kulör enligt RAL-skalan med tvåkomponents polyuretanfärg och epoxigrundfärg.

Glas

Alla befintliga typer av enkelglas och isolerglas med max tjocklek på 27mm kan användas för glasning. För ökad säkerhet kan olika laminerade, härdade eller kombinerade säkerhetsglas användas. Vid ej genomskinliga delar används en stålsandwich av styrenskum och målad plåt med tjocklek på 27mm.

Låsning

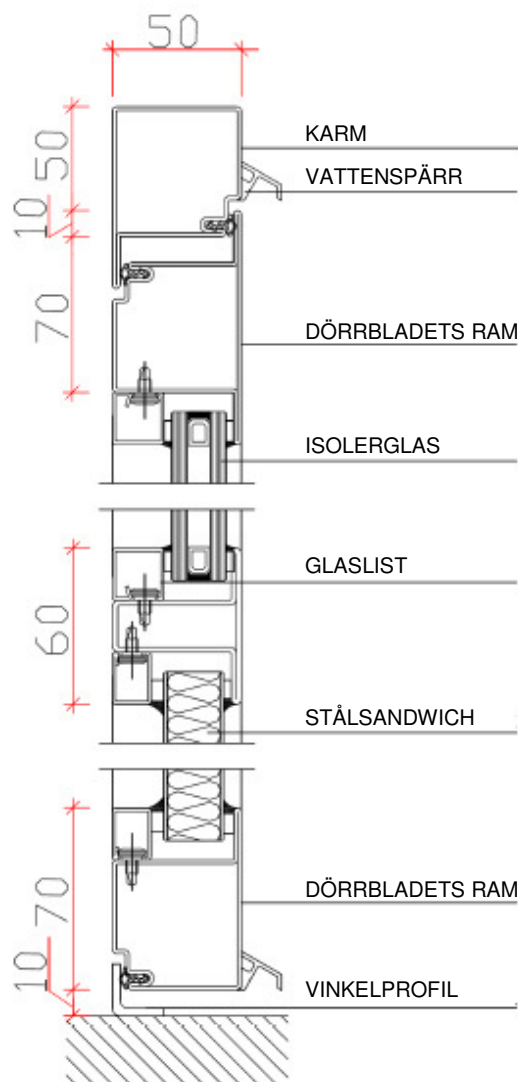
Beslag (lås, dörrvred, handtag, dörrstängare o dyl) monteras på dörren som tillval alltefter dörrens installationsställe, funktion och tillämpliga krav. Beslag särskilt avsedda för dörrar av smalprofiler bör användas eftersom lås avsedda för fulltjocka dörrar får inte plats i profil dörrrens ram.

Tillval

Dörrbladets nedre del kan skyddas med ett s k fotbleck av rostfritt stål. För bättre fuktskydd av hela konstruktionen kan ramarna beläggas med ett zinkschikt (galvaniseras) före målningen. Förutom mekaniska lås kan även elektriska kontrollsystem (kort- eller kodsyst, porttelefonssystem i dyl) monteras.

Underhåll

Beroende på hur intensivt dörren används bör gångjärnens och beslagens tillstånd kontrolleras minst två gånger om året. Inga föremål som kan hindra stängning av dörren får placeras mellan dörren och karmen. Rörliga delar bör regelbundet (minst två gånger om året) smörjas med ett därtill avsett smörjmedel (t ex silikonolja i sprayflaska), gångjärnen bör smörjas med ett fast smörjmedel. Minst en gång om året bör tätningarnas tillstånd kontrolleras, vid behov bör man byta ut tätningar som förlorat sin elasticitet. Ramen kan rengöras med en mjuk fuktig trasa. Slipande rengöringsmedel får inte användas. Glaset kan rengöras med därtill avsedda rengöringsmedel enligt tillverkarens instruktioner. Ett avtal om regelbundet underhåll kan ingås vid köp av produkten.



YTTERDÖRR/VÄGG AV STÅLPROFILER

PEC031 AV FORSTER UNICO-PROFILER
PEC063 AV FORSTER UNICO-PROFILER, RST 1.4301

version 07

Användningsområde

Dörrar/väggar av stålprofiler med bruten köldbrygga är lämpliga där en ytterdörr med stor glasyta ska tåla belastning och ha hög värmeisoleringsförmåga.

CE-märkning

Provningresultat för CE-märkning anges i försäkringen om överensstämmelse för ytterdörr/vägg av Forster Unico, utfärdad av AS Saku Metall.

Mått

Dörrkarmens maxmått är:

vid enkeldörr 1300x2550

vid dubbeldörr 2280x2550.

Dörröppningens bredd = karmens ytermått – 100 eller 140mm (beroende på karmprofilen)

Begränsningar för väggens mått beror på det aktuella installationsstället och aktuella förhållanden.

Konstruktion

Dörrbladet och -karmen framställs av stålprofiler av Forster Unico-serien med hög kvalitet av den schweiziska tillverkaren Hermann Forster AG där den invändiga och den utvändiga ståldelen är termiskt isolerade från varandra och ståldelarna är galvaniserade. Alla ramfogar är svetsade. Dörren har tre svetsbara kullagerförsedda stålgångjärn per dörrblad.

Karmens djup och dörrbladets tjocklek är 70mm.

Dubbel tätning mellan dörrkarmen och dörrbladet – såväl dörrbladet som dörrkarmen är försedda med en tätning. Både dörrtätningar och glastätningar mellan glaset och ramen är av EPDM-gummi med hög kvalitet.

Dörren/väggen är målad i de populäraste kulörerna med polyesterpulverfärg och zinkgrundfärg. Standardkulörerna inkluderar RAL9010 (pure white), RAL7001 (silver grey), RAL8014 (sepia brown), RAL9007 (grey aluminium), RAL7024 (graphite grey), RAL9006 (white aluminium). Som tillval kan dörrar målas i önskad kulör enligt RAL-skalan med tvåkomponents polyuretanfärg och epoxigrundfärg.

Glas

Alla befintliga typer av isolerglas med max tjocklek på 42mm kan användas för glasning. För ökad säkerhet kan isolerglas med olika laminerade, härdade eller kombinerade säkerhetsglas användas.

Vid ej genomskinliga delar används en stålsandwich av styrenskum och målad plåt med tjocklek på 47mm.

Låsning

Beslag (lås, dörrvred, handtag, dörrstängare o dyl) monteras på dörren som tillval alltefter dörrens installationsställe, funktion och tillämpliga krav. Beslag särskilt avsedda för dörrar av smalprofiler bör användas.

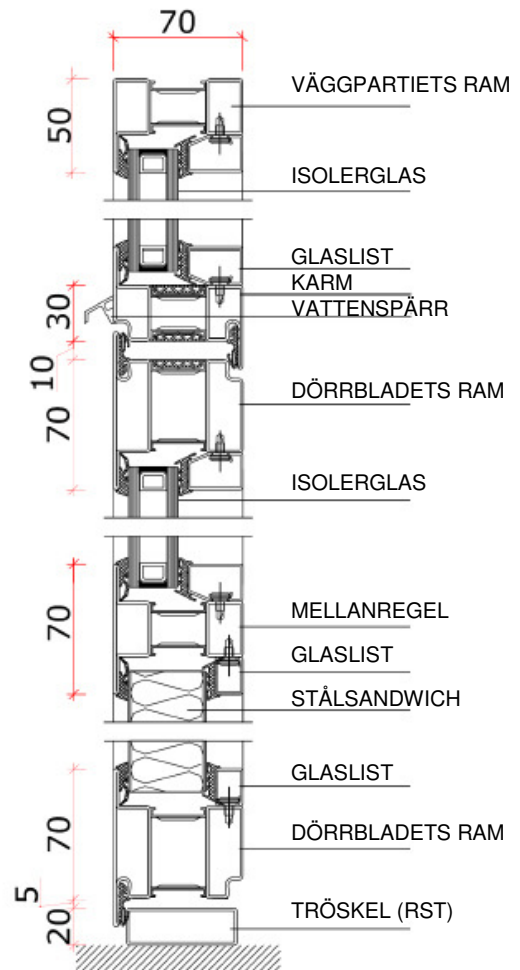
Tillval

Dörrbladets nedre del kan skyddas med ett s k fotbleck av rostfritt stål.

Vid behov kan dörren förses med ett automatiskt passersystem vars kontrollsystem möjliggör olika funktioner (fotoelement, brytare, kodläsare o dyl). Vid trapphusdörrar kan brevlådor monteras i den angränsande väggdelen.

Underhåll

Beroende på hur intensivt dörren används bör gångjärnens och beslagens tillstånd kontrolleras minst två gånger om året. Inga föremål som kan hindra stängning av dörren får placeras mellan dörren och karmen. Rörliga delar bör regelbundet (minst två gånger om året) smörjas med ett därtill avsett smörjmedel (t ex silikonolja i sprayflaska), gångjärnen bör smörjas med ett fast smörjmedel. Minst en gång om året bör tätningarnas tillstånd kontrolleras, vid behov bör man byta ut tätningar som förlorat sin elasticitet. Ramen kan rengöras med en mjuk fuktig trasa. Slipande rengöringsmedel får inte användas. Glaset kan rengöras med därtill avsedda rengöringsmedel enligt tillverkarens instruktioner. Ett avtal om regelbundet underhåll kan ingås vid köp av produkten.





sakumetall

**BRAND-YTTERDÖRR I METALL FQ EI₂30
UTÅTGÅENDE**

ver02

Användningsområde

Ytterdörr för användning i industribyggnader, bostadshus, flerbostadshus på flera plan och kontorbyggnader där brandklass för dörren bör vara EI₂30.

Mått

Max yttermått av dörrkarmen är 1285 x 2380 eller 1160 x 2620 mm.

Certifikat om överensstämmelse

Dörren har testats enligt provningsstandarden EN 1634-1:2008 på provningslaboratoriet av TÜV Eesti OÜ i Tallinn och certifierats enligt standarden EN 13501-2 av SP Certifiering. Dörren har certifikat nr SC0526-14 för brandklass EI₂30.

Funktionella egenskaper

Motstånd mot upprepade öppning och stängning, EN 1191, klass*	100000 cyklar, C4
Röktäthet, EN 1634-3, klass*	S _a
Ljuddämpningsförmåga R _w , EN ISO 10140-2, EN ISO 717-1*	36 dB
Vattentäthet, EN 1027, klass*	3A
Luftgenomsläpplighet, EN 1026, klass*	4
Motstånd mot vindlast, EN 12211, klass*	C4

*De angivna värdena beror på karmens mått. Tabellens värden gäller för mått 1120 x 2280 mm.

Konstruktion

Dörrbladets tjocklek är 64 mm. Anslagskanter är på sidorna och i överkanten. Dörrbladets in- och utsidan är framställt av 1 mm tjock varmförzinkad stålplåt. Dörrbladets plåtytor är ihopnitade. Dörrbladet är isolerat med eldfast stenull. Dörrbladets höga styvheter har uppnåtts genom ihoplimning av metall och isoleringsmaterialet. Gångjärnen utgörs av 2 svetsbara kullagerförsedda bladgångjärn. En säkerhetsstift med diameter på 12 mm är placerade mellan gångjärnen.

Karmen är framställd av 1,5 mm tjocka varmförzinkade stålplåtprofiler som är ihopnitade och-skruvade i karmens hörn. Isolerad med stenull. Karmen kan beställas antingen med en täcklist över installationsfogarna (typ YM) eller för infälld installation utan täcklist (typ YS). Dörren är försedd med en expanderande tätningsskiva på 2x20 mm, fäst på karmen, och en elastisk tätningsskiva av silikongummi som går in i spåret på karmen.

Tröskeln framställs av varmförzinkad eller målad stålplåt.

Ytbehandling

Dörrarna är målade i de populäraste kulörerna med polyesterpulverfärg och zinkgrundfärg. Standardkulörerna inkluderar RAL7001 (silver grey), RAL7024 (graphite grey), RAL8014 (sepia brown), RAL9006 (white aluminium), RAL9010 (pure white). Som tillval kan dörrarna målas i önskad kulör enligt RAL-skalan med tvåkomponents polyretanfärg och epoxigrundfärg.

Lås

Dörren kan förses med brukslås certifierade för branddörrar av välkända låstillverkare Abloy, Boda, Assa och Nemef.

Installation

Karmen fästs i sju punkter. Tröskeln fästs i mitten med en skruv. Fästhålen täcks med plastlock. Dörrkarmen och monteringsfogen fylls med stenull eller monteringsgummi och täcks med kantlister av metallplåt i samma kulör som karmen. Fästskruvar, pluggar och locken medföljer i förpackningen. Se närmare i monteringsanvisningen.

Tillval

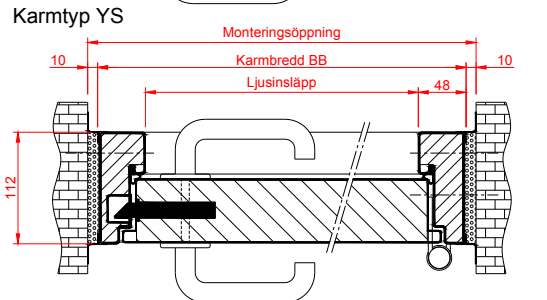
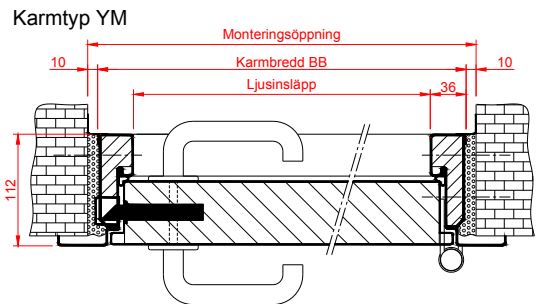
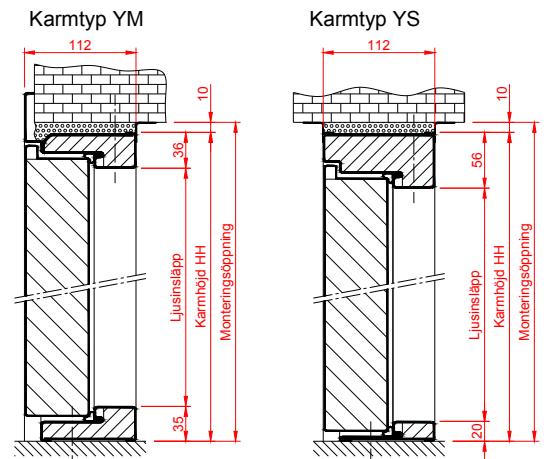
Rostfri tröskel, lutad tröskel, kantlister som täcker monteringsfogarna, tittöga, säkerhetskedja, fotbleck, låscynder, nyckelskyltar, dörrvred, låshus, gångjärn i rostfritt stål, glasruta.

Säkerhetspaket: 1,50 mm stålplåt för ytter- eller innersidan av dörrblad och 2 säkerhetsstift för dörrblad.

På enutrymningsväg bör dörren förses med en dörrstängare med en löstagbar stång. Dörrstängaren Abloy DC335BC kan användas.

Underhåll

Dörren bör kontrolleras och underhållas minst var sjätte månad. Kontrollera stängning av dörren och låsningsbeslagens funktion. Se närmare om underhållet i underhållsanvisningen. Ett avtal om regelbundet underhåll kan ingås vid köp av produkten.





BRAND-UTTERDÖRR I METALL FQ100 EI₂120, TVÅDELAD, UTÅTGÅENDE

ver01

Användningsområde

Används som brandcellskiljande utterdörr i industribyggnader, bostäder och kontorsbyggnader där dörrens brandklass bör vara EI₂120. Avsedda för användning som mellandörr i lokaler utan direkt kontakt med kemikalier eller korrosiv miljö.

Mått

Max yttermått (bredd x höjd) av dörrkarmen är 2780 x 2380 mm eller 2320 x 2855 mm. Max bredd av det aktiva dörrbladet (BA) är 1390 mm.

Certifikat om överensstämmelse

Dörren har testats på provningslaboratoriet av TÜV Eesti OÜ i Tallinn och certifierats enligt standarden EN 16034:2014 av Inspecta Estonia OÜ. Dörren har certifikat nr ET-0210-18 för brandklass EI₂120.

Funktionella egenskaper

Röktäthet, EN 1634-3, klass	S _a
Röktäthet, EN 1634-3, klass*	S ₂₀₀

* Tabellens värden gäller för mått 2560 x 2385 mm eller 2325x2625.

Konstruktion

Dörrbladets tjocklek är 100 mm. Överfalsade kanter är på sidorna och i överkanten. Dörrbladets in- och utsidan är framställt av 1,0 mm tjock varmförzinkad stålplåt. Dörrbladets plåtytor är ihopnitade. Dörrbladets höga styvhet har uppnåtts genom ihoplimning av metall och isoleringsmaterialet. Gångjärnen utgörs av 8 skruvbara bladgångjärn med kullager.

Karmen är framställd av 1,5 mm tjocka varmförzinkade stålplåtprofiler som är ihopsvetsade i karmens hörn. Isolerad med stenull. Karmen kan beställas antingen med en täcklist över installationsfogarna (typ YM) eller för infälld installation utan täcklist (typ YS). Dörren är försedd med en expanderande tätninglist fäst på karmen, och en elastik tätninglist av silikongummi som går in i spåret på karmen.

Tröskeln framställs av varmförzinkad eller rostfritt stålplåt. Dörren kan tillverkas utan tröskeln eller med mekanisk tätningströskeln.

Ytbehandling

Dörrarna målas i de populäraste kulörerna med polyesterpulverfärg. Standardkulörerna inkluderar RAL7001 (silver grey), RAL7024 (graphite grey), RAL8014 (sepia brown), RAL9006 (white aluminium), RAL9010 (pure white). Som tillval kan dörrarna målas i önskad kulör enligt RAL-skalan med tvåkomponents polyuretanfärg och epoxigrundfärg.

Lås

Dörren kan förses med Abloy brukslås certifierade för EI120 branddörrar.

Installation

Karmen fästs i tio punkter. Tröskeln fästs i mitten med en skruv. Fästhålen täcks med plastlock. Efter infästningen fylls dörrkarmen och monteringsfogen med stenull och täcks med kantlister av metallplåt i samma kulör som karmen. Fästskravar, pluggar och locken medföljer i förpackningen. Se närmare i monteringsanvisningen.

Tillval

Rostfri tröskel, fasad tröskel, mekanisk tätningströskel, kantlister som täcker monteringsfogarna, fotbleck, låshus, låscylinder, nyckelskyltar, dörrvred, gångjärn i rostfritt stål. På en utrymningsväg bör dörren förses med en dörrstängare med ej löstagbar stång.

Underhåll

Dörren bör kontrolleras och underhållas minst var sjätte månad. Kontrollera stängning av dörren och låsningsbeslagens funktion. Se närmare om underhållet i underhållsanvisningen.

